



Amplie

Serviços Industriais

PORTFÓLIO



A EMPRESA

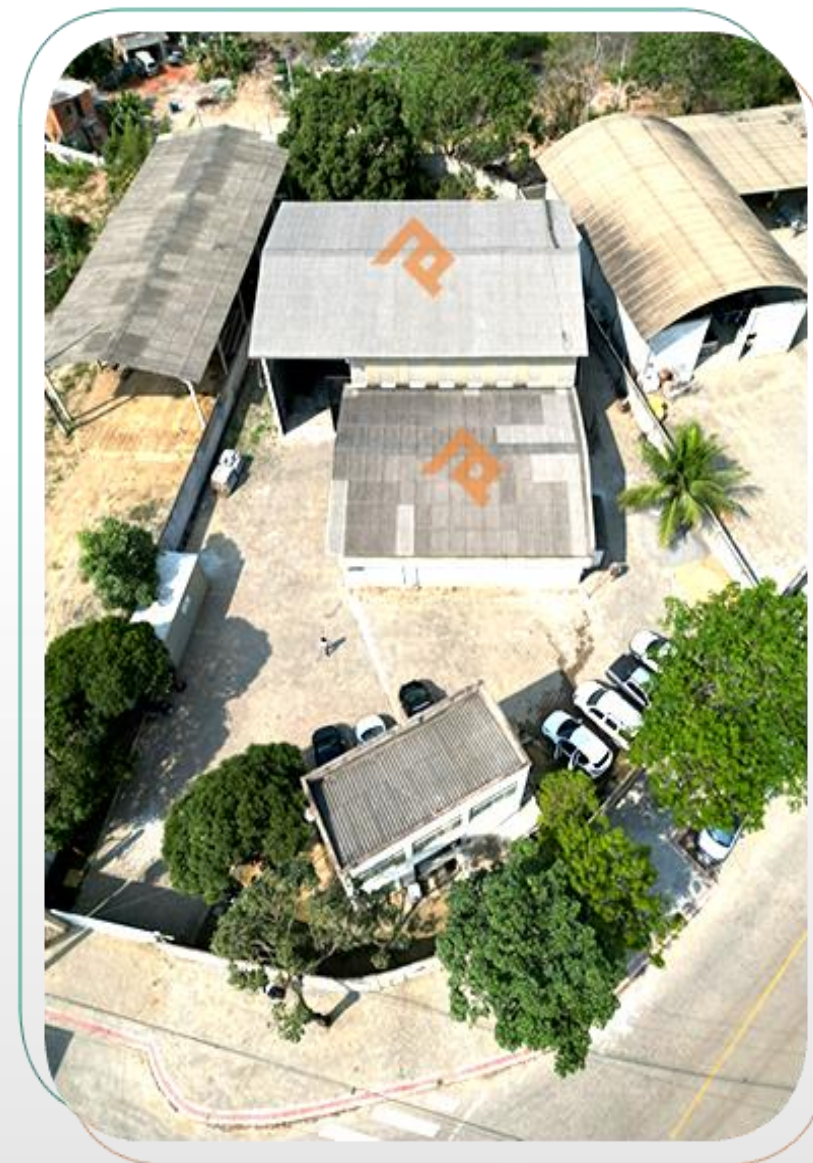
A **Amplie Serviços Industriais** é uma empresa metalmeccânica com ampla experiência na prestação de serviços nos setores: papel e celulose, industrial, siderúrgico e de energia. Localizada em Aracruz, Espírito Santo, a empresa tem expandido sua presença no mercado, tornando-se uma referência confiável para seus clientes.

Nosso compromisso com a qualidade e a inovação nos permite oferecer soluções personalizadas que atendam às demandas específicas de cada projeto. A equipe técnica da Amplie é composta por profissionais altamente especializados, cuja vasta experiência eleva os padrões de qualidade em todos os serviços prestados.

Estamos equipados com tecnologia de ponta e seguimos rigorosos protocolos de segurança e eficiência, garantindo a entrega pontual e dentro das especificações exigidas. Além disso, buscamos constantemente a melhoria contínua em nossos processos, o que nos permite antecipar tendências do mercado e oferecer um serviço proativo e de qualidade.

Nos dedicamos a criar um ambiente seguro e respeitoso para todos. Adotamos políticas e práticas que promovem o bem-estar da sociedade e cuida do meio ambiente.

A **Amplie Serviços Industriais** é mais do que uma prestadora de serviços, somos parceiros na busca por soluções que impulsionam o sucesso de nossos clientes.



POLÍTICA DA QUALIDADE

A AMPLIE SERVIÇOS INDUSTRIAIS, atua no segmento de engenharia mecânica e locação de mão de obra, atendendo os padrões normativos legais e necessidades dos clientes, comprometendo-se com a qualidade, segurança, respeito ao meio ambiente e a melhoria contínua do Sistema de Gestão da Qualidade.

MISSÃO

Executar os projetos de nossos clientes com excelência e segurança, garantindo a qualidade e o cumprimento rigoroso dos acordos estabelecidos. Nosso compromisso é entregar resultados que superem as expectativas, promovendo a confiança e a satisfação dos nossos clientes.

VISÃO

Ser referência em excelência na prestação de serviços industriais em todo o território nacional, por meio da melhoria contínua e da inovação nas soluções oferecidas aos nossos clientes.

VALORES

- 1. Ética:** Agimos com integridade em todas as nossas interações, promovendo uma cultura de responsabilidade e justiça.
- 2. Respeito:** Valorizamos a diversidade e o tratamento de todos com dignidade, criando um ambiente colaborativo e inclusivo.
- 3. Transparência:** Mantemos uma comunicação clara e aberta, fortalecendo a confiança com todas as partes interessadas.
- 4. Segurança:** Priorizamos a proteção e o bem-estar de nossos colaboradores, clientes, parceiros e da comunidade, assegurando práticas que minimizem riscos e promovam um ambiente seguro.
- 5. Qualidade:** Buscamos a excelência em tudo o que fazemos, garantindo que nossos produtos e serviços atendam aos mais altos padrões.



SERVIÇOS



SERVIÇOS

Nossos serviços abrangem diversas atividades da engenharia, e estamos prontos para atender às suas necessidades com qualidade e eficiência. Trabalhamos com fabricação, montagem e manutenção geral. Oferecemos expertise em mecânica industrial, soldagem (MIG, TIG e Eletrodo Revestido) e, além disso, prestamos serviços relacionados à construção civil voltados para o atendimento na área industrial.

Com o compromisso permanente de elevar a satisfação de nossos clientes, buscamos sempre atender às suas necessidades, oferecendo soluções precisas, inovadoras, integradas e relevantes. A Amplie se destaca como uma empresa que proporciona soluções industriais em todas as fases do processo:

- ✦ **Planejamento:** Realizamos uma análise detalhada das demandas dos clientes para desenvolver estratégias que garantam a eficiência e a eficácia de cada projeto.
- ✦ **Execução:** Nossa equipe técnica, altamente qualificada, assegura a entrega de serviços com qualidade superior, respeitando rigorosos padrões de segurança e sustentabilidade.
- ✦ **Monitoramento:** Acompanhamos de perto cada etapa do processo, garantindo que todas as especificações sejam cumpridas e que o cronograma seja respeitado.
- ✦ **Manutenção:** Oferecemos suporte contínuo e serviços de manutenção, assegurando que sistemas e equipamentos operem com máxima eficiência ao longo do tempo.



ENGENHARIA



Nós oferecemos serviços completos de engenharia, iniciando pela elaboração de projetos industriais, onde nossa equipe trabalha em conjunto com os clientes para entender suas necessidades e criar soluções personalizadas. Garantimos a execução dos projetos com eficiência e qualidade, acompanhando cada etapa para assegurar que os objetivos sejam alcançados.

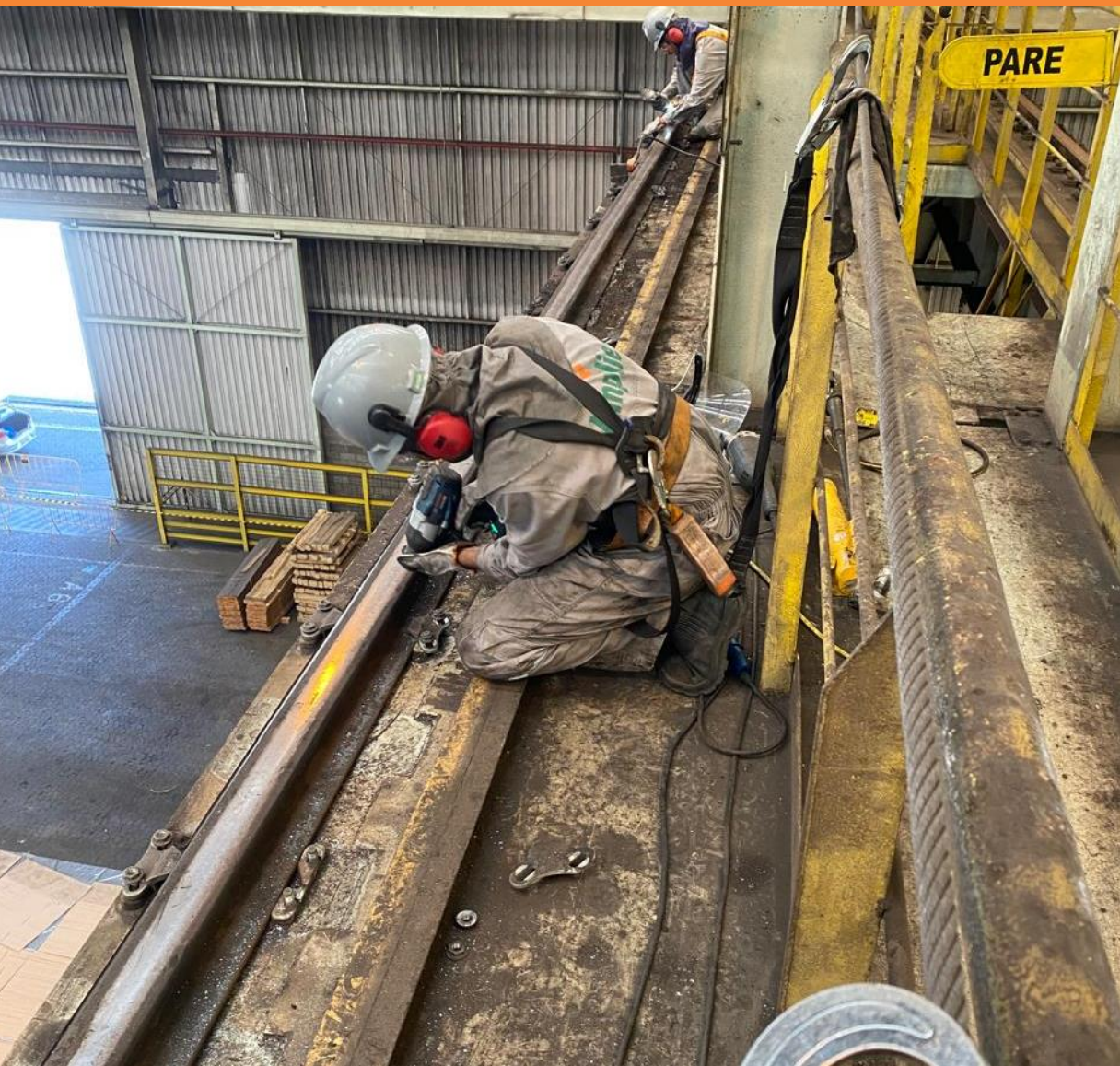
FABRICAÇÃO



Nos destacamos na fabricação de peças, estruturas gerais, tanques, tubulações e caldeiraria em geral.

Estamos comprometidos em oferecer soluções que atendam às necessidades dos nossos clientes e temos a infraestrutura para atender uma demanda diversificada, permitindo-nos entregar produtos de alta qualidade.

MANUTENÇÃO



Oferecemos serviços de manutenção geral metalmecânica para garantir o funcionamento eficiente e seguro de suas operações. Nossa equipe é especializada em identificar e solucionar problemas em máquinas e estruturas metálicas, realizando reparos e ajustes necessários para prolongar a vida útil dos equipamentos. Com um compromisso com a qualidade e a segurança, estamos prontos para atender suas necessidades, minimizando paradas e maximizando a produtividade da sua empresa.

MONTAGEM



Oferecemos serviços especializados de montagem em campo para estruturas, tubulações, tanques e outros. Nossa equipe altamente qualificada garante que cada etapa do processo seja realizada com precisão e segurança, assegurando a integração perfeita dos componentes no local. Com um compromisso firme com a qualidade e a eficiência, estamos prontos para atender às suas necessidades específicas, contribuindo para o sucesso do seu projeto.

MECÂNICA INDUSTRIAL



Nosso foco em mecânica industrial nos permite oferecer serviços especializados como alinhamento de motores, manutenção, montagem e desmontagem de motores, além de balanceamento. Contamos com uma equipe experiente que utiliza técnicas avançadas para garantir que seus equipamentos operem com máxima eficiência. Estamos comprometidos em minimizar o tempo de inatividade e aumentar a durabilidade dos seus motores, proporcionando um suporte confiável para suas operações industriais.

SOLDAGEM (MIG, TIG E ELETRODO REVESTIDO)



Nossa equipe de solda é altamente qualificada e especializada em atender demandas que exigem métodos de inspeção avançados, como ultrassom, líquido penetrante e radiografia. Garantimos que todos os processos sejam realizados com rigor e precisão, assegurando a qualidade e a segurança das soldagens. Com tecnologia de ponta e profissionais experientes, estamos prontos para oferecer soluções confiáveis que atendam às necessidades específicas de cada projeto.

CONSTRUÇÃO CIVIL INDUSTRIAL



Dispomos de todos os diferenciais necessários para a execução e recuperação de vias pavimentadas em áreas externas, incluindo pátios, calçadas e garagens. Nossa equipe é especializada em manutenção, oferecendo serviços como recuperação de canaletas, pisos e bases. Temos opções diferenciadas que garantem a execução e a recuperação adequada de estruturas, sempre priorizando a qualidade e a durabilidade dos nossos serviços. Estamos prontos para atender suas necessidades e transformar seus espaços externos com excelência.

CASES DE SUCESSO



🏗️ **Gerência de Serviços de Caldeiraria**
Escopo: Engenharia de execução, Fabricação e Montagem;
Segmento de atuação: Mecânica Industrial.

🏗️ **Gerência de Serviços de Mecânica Industrial**
Escopo: Gerenciamento, montagem e manutenção de Equipamentos de processo industrial:

- Trocadores de calor;
- Equipamentos, estruturas e tubulações em aço carbono;
- Equipamentos, estruturas e tubulações em aço inox;
- Painéis e tubulações na linha de Caldeiras;
- Manutenção de caldeiras de força e recuperação;
- Atividades de Housekeeping (civil, mecânica e metalmecânica);
- Silos, Tanques, Vasos de pressão;
- Precipitadores, Transportadores, mesas dosadoras;
- Picadores, peneiras entre outros; - Equipamentos especiais;

Segmento de atuação: Metalmecânica.

🏗️ **Gerência de Serviços de Mecânica Industrial**
Escopo: Mecânica industrial, Engenharia, Fabricação e Montagem
Segmento de atuação: Serviços e manutenção industrial
Escopo: Remoção de eixo do CD filtro da caustificação;
Segmento de atuação: Mecânica Industrial.



CASES DE SUCESSO

- ❖ **Gerência de Serviços de Mecânica Industrial**
Escopo: Troca de rodas e conjunto Moto-redutores de Pontes Rolantes;
Segmento de atuação: Mecânica Industrial.
- ❖ **Gerência de Serviços de Mecânica Industrial**
Escopo: Mecânica industrial, Engenharia, Fabricação e Montagem;
Segmento de atuação: Mecânica Industrial.
- ❖ **Gerência de Serviços de Construção Civil e Industrial**
Escopo: Soldagem industrial Engenharia e Montagem;
Escopo: Recuperação de estacionamento pavimentado;
Segmento de atuação: Construção civil.
- ❖ **Gerência de Serviços de Construção Civil e Industrial**
Escopo: Recuperação Estrutural;
Segmento de atuação: Construção civil.
- ❖ **Gerência de Serviços de Construção Civil e Manutenção**
Escopo: Engenharia e Montagem civil e recuperação estrutural;
Segmento de atuação: Construção civil.



CONTATOS



comercial@amplie.ind.br



(27) 3296-9099 / (27) 99243-5778



www.amplie.ind.br



Rua Rosangela Lozer Fernandes, 372
Centro Empresarial - Aracruz - ES
CEP.: 29192-510





Amplie

Serviços Industriais

OBRIGADO!